

# MABELLA

COSMETICA • APPARECCHIATURE • NAIL • MAKE UP • SPA

I TUOI  
OCCHI  
NON SI  
FERMANO  
MAI

DAGLI UN BOOST CON  
**BIOLUMIN-C EYE SERUM**

DISPONIBILE DAL 7 GENNAIO 2020

biolumin-c  
eye serum

**dermalogica**  
skin care by The International Dermal Institute

08

09

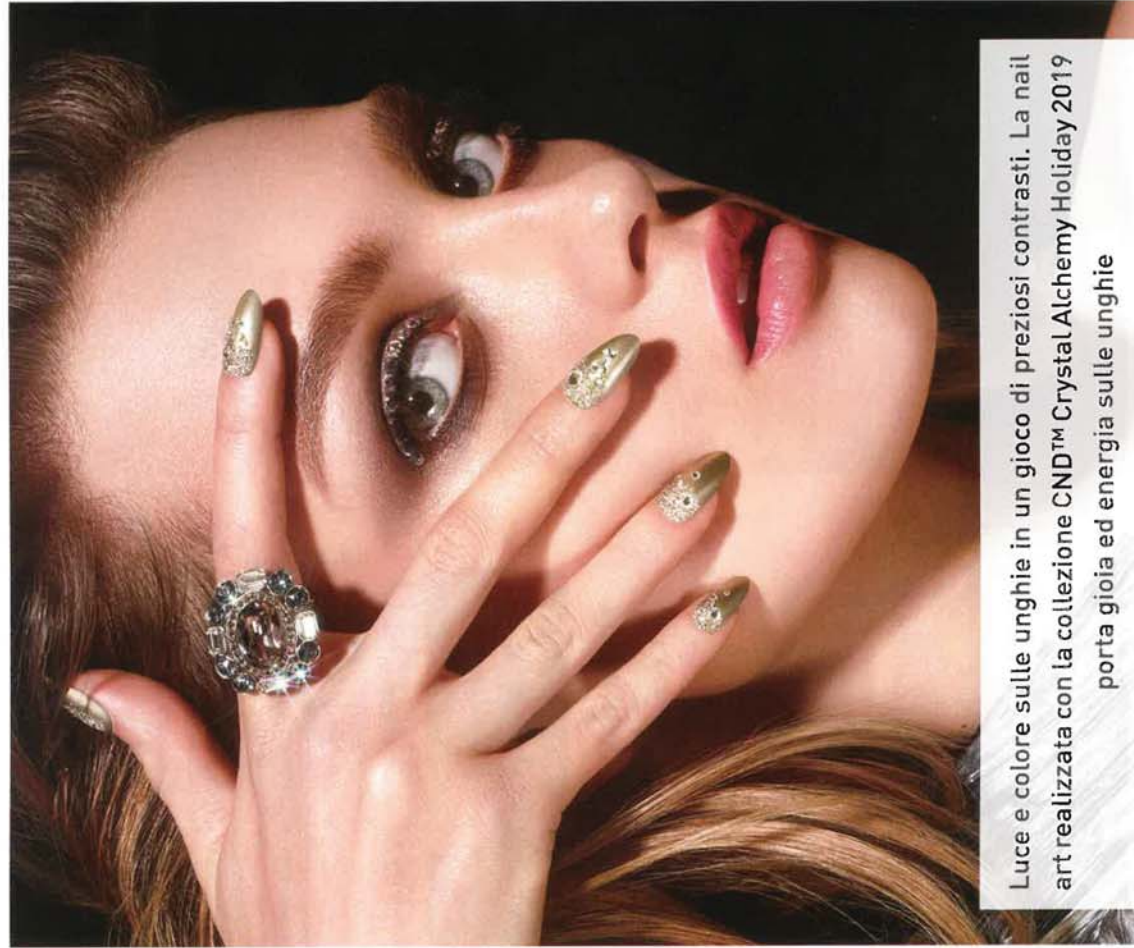


**dermalogica**<sup>®</sup>

[www.dermalogicaskincare.it](http://www.dermalogicaskincare.it)

SERVIZIO A PAGINA 22 |

# FESTOSE ALCHIMIE



Luce e colore sulle unghie in un gioco di preziosi contrasti. La nail art realizzata con la collezione CND™ Crystal Alchemy Holiday 2019 porta gioia ed energia sulle unghie

DURATA: 1H30' CON RICOSTRUZIONE

LIVELLO DI DIFFICOLTÀ: FACILE

MATERIALE: CND™ LIQUID & POWDER, CND™ SHELLAC™

Nail Artist: Michela Molinari

## PASSO 1

Eeguire la preparazione delle unghie secondo il protocollo CND™ [P.R.E.P.].



## PASSO 2

Utilizzando il sistema CND™ Liquid & Powder Clear creare la struttura dell'unghia con il pennello CND™ L&P #6. Successivamente rimobiere le form per modellare e correggere la forma con la lima CND™ Blizzard Board 100/180.



## PASSO 3

Applicare due strati di CND™ SHELLAC™ Divine Diamond e polimerizzare ciascuno strato nella CND™ Led Lamp per 60" (falso 2S).



## PASSO 4

Applicare il colore Rebellious Ruby nella zona in prossimità delle cuticole e polimerizzare ciascuno strato nella CND™ Led Lamp per 60" (falso 2S).



## PASSO

Applicare uno strato di CND™ SHELLAC™ Duraforce top coat senza polimerizzare. Utilizzare come per prelevare e applicare gli Swarovski disponendoli a piacere sull'unghia. Per fissare meglio gli Swarovski utilizzare un pennello Ladybird house n. 2 e applicare intorno a essi una piccola quantità di CND™ SHELLAC™ Duraforce top coat. Polimerizzare per 60" (falso 3). Con una Magic Pad Ladybird house imbevuta di Wipe Off rimuovere lo strato dispersivo e concludere applicando CND™ SolarOil™ e una CND™ Scentsalot™ a scelta.



RISULTATO FINALE



www.cndworl.it