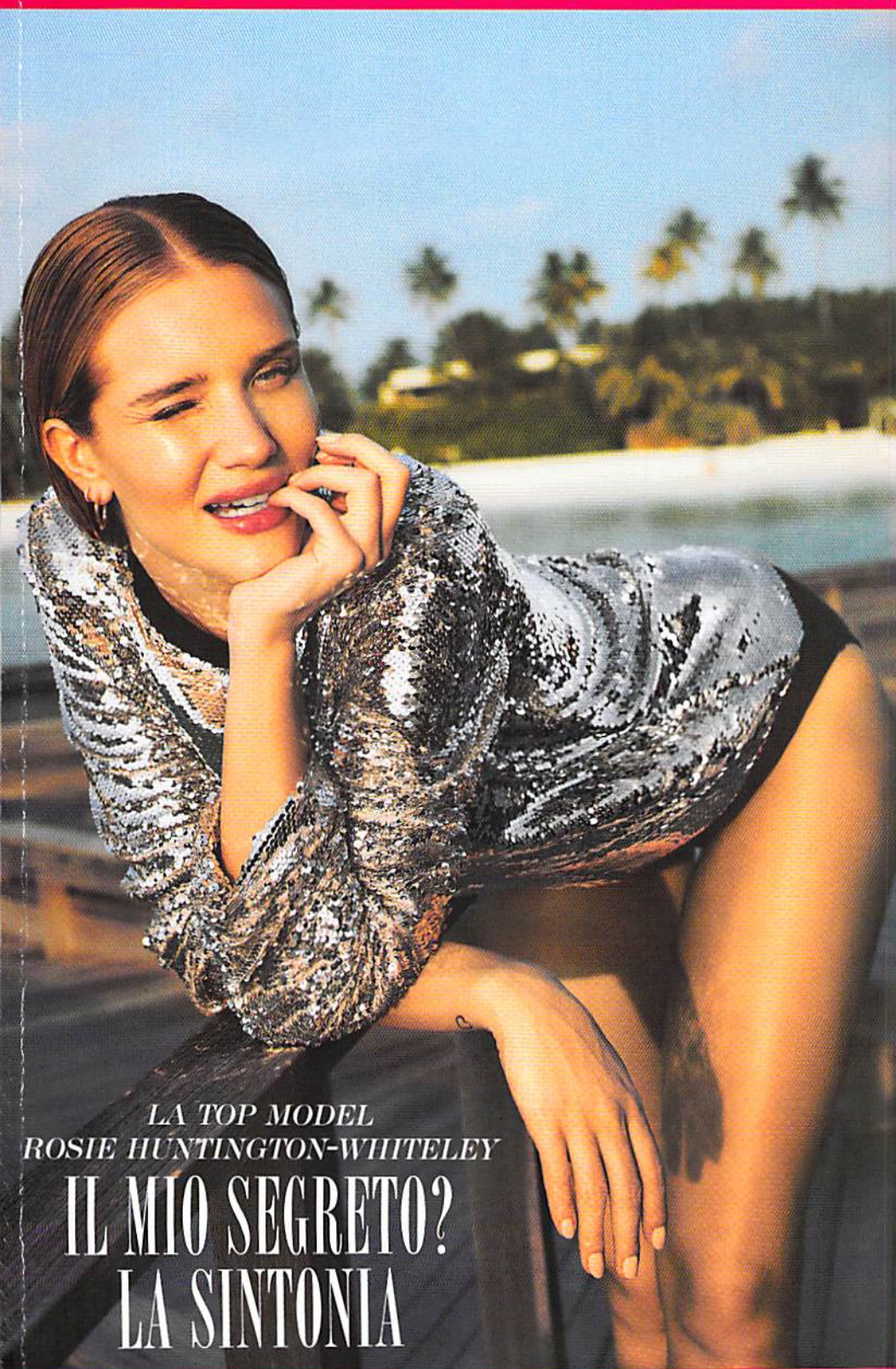


VANITY FAIR

BEAUTY



LA TOP MODEL
ROSIE HUNTINGTON-WHITELEY

IL MIO SEGRETO?
LA SINTONIA

HAIR STYLE

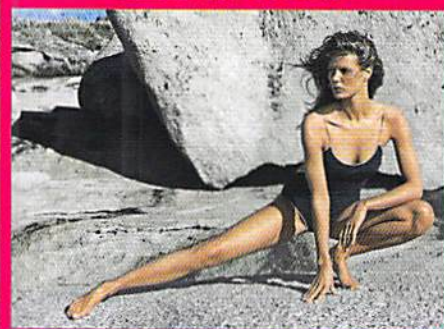
CAPELLI
SUPER LUMINOSI



#VFTAGLIDILUCE

SHOPPING

PREPARARSI
ALL'ESTATE



REPORTAGE

IL PIANETA
DELLA BELLEZZA



SCELGO IL PASTELLO

I colori del momento per le unghie sono quelli dei marshmallow: rosa, verde, giallo chiaro e azzurrino. Sfumature da modulare a seconda dell'età e dell'abbronzatura

di SILVIA PAOLI



SMALTI VINYLUX NELLE TONALITÀ CANDIED (ROSA) E JELLIED (GIALLO). CND (€ 17,90).



EFFETTO SPECCHIO CON OLI NUTRIENTI: OLEO GEL NAIL LACQUER, NAJOLEARI (€ 8).



CON CALCIO E VITAMINA E: N. 03 ROSA E N. 14 CARTA ZUCCHERO, KORFF (€ 7).



COLLEZIONE NEAPOLIS, N. 592 GIALLO NAPOLI E N. 520 VERDE PASTELLO, CHANEL (€ 25).



FORMULA DENSA E COPRENTE: RAINBOW NAILS IN ROSA E VERDE, WYCON (€ 3,90).



100% VEGANI: THUNDER ROAD (VIOLETTA) E DELIGHT (CELESTE), SPARITUAL (€ 21,90).

La regina Elisabetta II, 92 anni, indossa da 30 la stessa sfumatura di rosa: *Ballet Slippers* di Essie, una nuance delicata, tra i best seller del marchio. E sebbene non si possa vedere spesso la mano nuda della sovrana (per via dei guanti) è dunque un pastello il suo favorito, anche per il più disinvolto abbinamento con i toni sgargianti degli abiti che indossa, per dare modo ai sudditi di individuarla sempre. Non è facile portare un total look pastello. Sinceramente, se non sei una testa coronata, rischia di essere troppo sdolcinato. Gli smalti offrono l'espedito per esprimere il proprio lato giocoso e anche per mostrare di conoscere la moda, senza subirla. «Il bello delle Collezioni Smalti è che, pur proponendo uno stile e una tendenza ben definiti dalle passerelle, spesso li raccontano in maniera articolata, declinandoli in varie nuance (solitamente sei) che differiscono per tonalità, texture e finish», dice Monica Mistura, Art Director Ladybird

House, che distribuisce marchi come Orly, SpaRitual e Cnd. «Possiamo quindi trovare la nuance rosata dalla sfumatura tenue, che più si addice alle over 30, e la tinta sorbetto verde menta per le ventenni». Non di solo colore vive la manicure, ma anche di forma: quale la più appropriata per i toni pastello? «Per evitare l'effetto "bambolina" e, soprattutto, per donare slancio anche a mani non perfette», continua Mistura, «consiglio una forma a mandorla allungata o, al massimo, squoval (crasi di square e oval, ovvero leggermente arrotondata agli angoli)». Per adesso forse no, ma tra qualche mese le mani avranno un po' di abbronzatura e la tonalità che ci pareva perfetta ora, non lo sarà più. Su quali toni puntare? «Quando la pelle è ancora chiara, sono ideali i colori come il lilla o l'azzurro perché esaltano anche le pelli più diafane. In estate, quando la pelle è dorata, è favoloso il rosa pastello chiarissimo, quasi bianco, perché crea un bellissimo contrasto», conclude.