

nails magazine

CND™

CHI SEI?

Le mie unghie
sono quello
che sono



Unghie TOP

La Nail Routine
per essere
sempre perfette

IN FORMA

Quadrate?
Ovali?
A punta?
Sottili?



Ladybird[®]
house

PAINT
THE FUTURE

DIMMI CHE UNGHIE VUOI

Lo sapevi che la forma delle unghie può svelare molto della personalità?

Come il colore che preferisci indossare rivela il tuo stato d'animo o il tuo mood attuale così, anche la forma dell'unghia, rispecchia quello che stai cercando di trasmettere agli altri.



Esistono unghie in grado di trasmettere eleganza, altre romanticismo e altre ancora trasgressione.

Come gli occhi “sono lo specchio dell'anima” così le unghie parlano del tuo essere. **E tu quale forma di unghie preferisci?**

UNGHIE OVALI

La forma ovale è chic e si adatta a ogni tipo di letto ungueale, stretto o largo. Forma semplice ed elegante.

LA TUA PERSONALITÀ

Femminilità ed eleganza ti caratterizzano. Mai un capello fuori posto. Puoi gestire qualsiasi situazione sociale con compostezza. Non ami essere appariscente ma il tuo stile parla per te. Ti differenzia e ti esalta nella massa dell'eccentricità.



E TI DIRO' CHI SEI



*Sembri
un 'tipino'
calmo
....sembri...*

UNGHIE

ARROTONDATE

Arrotondata e corta questa forma fa apparire le mani molto ordinate e pulite. Stanno bene a tutte.

LA TUA PERSONALITÀ

Caratterizza una personalità femminile, premurosa e romantica, fedele nell'amicizia così come in amore e perciò attenta ai bisogni delle persone vicine. Se ami questo stile sei anche pratica e concreta.



*colore
stile
forma
design
sinonimo
di una
leggera e
frizzante
vivacità*



CHE UNGHIE VUOI?



UNGHIE STILETTO

Forma molto allungata e appuntita non realizzabile su unghie naturali ma ricostruite. Dovrai ricorrere necessariamente alla tua Nail Artist di fiducia.

LA TUA PERSONALITÀ

Lo stiletto è una forma di unghie super trendy. Se ami questo stile, sei audace, sexy e ami le sfide. Sei sicuramente stravagante ed eccentrica, creativa e gioiosa.

Trasmetti spensieratezza e non ami le incombenze di tutti i giorni.



UNGHIE BALLERINA

La ballerina è la combinazione tra forma spigolosa e femminile. La forma è quella allungata di uno stiletto ma **squadrata 'in punta'**. La scarpetta della ballerina, appunto.

LA TUA PERSONALITÀ

Chi ama sfoggiare questo stile è una persona fuori dal comune, vivace, allegra e che ama divertirsi con le ultime tendenze moda: ama eccedere ma non troppo.

CHE UNGHIE

*sei amichevole
e irreprensibile*

UNGHIE MANDORLA

Riproduce la forma del frutto ed è perfetta per valorizzare mani sottili e filiformi anche se valorizza qualsiasi forma di mani.

LA TUA PERSONALITÀ

Se ami questo stile significa che sei amichevole con tutti. Educata e cortese ma ferma e irreprensibile quando è necessario. In amore e in amicizia metti impegno e sei considerata un rifugio sicuro.





VUOI?

*hai
perseveranza
e coraggio*

UNGHIE SQUADRATE

Punta delle unghie perfettamente quadrata e angoli ben definiti.

La forma quadrata aggiunge larghezza quindi è indicata per unghie piccole e strette.

LA TUA PERSONALITÀ

Tendenzialmente conservatrice ti piace che le cose siano pulite e organizzate.

Hai perseveranza e coraggio e forti capacità di leadership.

Anche se sembri seria, manifesti una personalità giocosa e piacevole.



VUOI AVERE UNGHIE MERAVIGLIOSE?



Tutti desideriamo unghie sane e perfettamente curate

Perché le unghie curate parlano per noi. Leggi attentamente questa guida e identifica qual è il tuo tipo di unghia. Sottili, onicofagiche o piatte, con CND ce ne prendiamo cura per darti risultati strabilianti. Se la natura ti ha benedetto con unghie senza problemi, divertiti a colorarle e decorarlela bellezza non è mai abbastanza. Segui i consigli per ottenere e mantenere unghie perfette. Impara a riconoscere i prodotti che applichi sulle unghie come fai per i prodotti per il viso. Pronta?

NAIL ROUTINE

Sia che frequenti regolarmente la tua estetista di fiducia, sia che preferisci il "fai da te" è necessario rispettare una Nail Routine tutti i giorni per nutrire le unghie e le cuticole e mantenerle curate. Come fai per il viso. La **Nail Routine** quotidiana massimizza i benefici di qualsiasi manicure, sia fatto da te che fatto in salone.

Procedi con uno Scrub mani 2 volte a settimana. **Detergi** sempre le mani con un Sapone idratante e applica una Lozione idratante e nutriente.

Applica tutte le sere l'olio per cuticole che idrata a fondo la pelle ed il letto ungueale. Anche se hai le unghie ricoperte.

In caso di fragilità ungueale utilizza anche un olio più intenso ricco di Keratina.



Utilizza alla fine una lozione nutriente che protegge gli oli applicati e permette loro di agire più in profondità.

Questa semplice **Nail routine** quotidiana ti mantiene mani e unghie in perfetta forma e bellezza ma.....

Non dimenticare di usare i guanti quando fai i lavori domestici.



CHE UNGHIE HAI?

FORTI E ROBUSTE

Spero tu sappia quanto sei fortunata!
In ogni caso, segui la Nail Routine quotidiana per preservarne salute e bellezza. Se ami il colore, affidati a prodotti professionali che non danneggiano le unghie.

CON MOLTA CUTICOLA

Hai la pelle molto secca. Sanificanti, lavori domestici, mani spesso in acqua, favoriscono la secchezza della pelle. Richiedi una manicure professionale alla tua estetista di fiducia e adotta ogni giorno la Nail routine.



CHIEDI ALLA TUA ESTETISTA

Una manicure accurata con i prodotti CND e CND Shellac per unghie perfette per oltre 2 settimane. Per la tua **Nail Routine**, **Scentsation Wash** e **Lotion**, detergente idratante e Lozione, **CND SolarOil** e **CND Cuticle Eraser** da applicare ogni sera.

CHIEDI ALLA TUA ESTETISTA

CND Solaroil, miscela di oli preziosi per la tua Nail Routine; Se ami il colore chiedi **CND Shellac**, l'Originale che non danneggia le unghie naturali.

Se ami cambiare colore chiedi **CND Vinylux**, facile da applicare anche dalle meno esperte.



UNGHIE SFALDATE SULLA LAMINA O IN PUNTA

Secchezza delle unghie dovuta a colorazioni frequenti o rimozioni di prodotto a strappo o limature aggressive oltre che i lavori domestici effettuati senza guanti.

La **Nail routine** quotidiana è fondamentale, chiedi anche l'aiuto della tua estetista di fiducia.



UNGHIE MORBIDE E SOTTILI

Le unghie con troppa umidità.

Bisogna avere sempre le unghie ricoperte.

La **Nail routine** quotidiana è fondamentale, chiedi anche l'aiuto della tua estetista di fiducia.



CHIEDI ALLA TUA ESTETISTA

Una protezione con **CND Plexigel** che offre due soluzioni: **Shaper** è perfetto per chi vuole solo ricoprire e proteggere,

Builder se si vuole dare forza e lunghezza.

Da solo o come base per **CND Shellac**,

Plexigel dura fino a 3 settimane.

Le unghie saranno protette e bellissime.

CHIEDI ALLA TUA ESTETISTA

Cnd Nail Rescue Rx, olio ristrutturante a base di **Keratina** da tenere rigorosamente sul tuo comodino e da inserire nella tua nail routine.

In Salone scegli **CND PlexiGel Shaper** per ricoprire e proteggere la lamina ungueale e aiutarla a crescere senza rompersi.

Per il colore puoi scegliere il semipermanente **CND Shellac** oppure **CND Vinylux**.



CHE UNGHIE HO

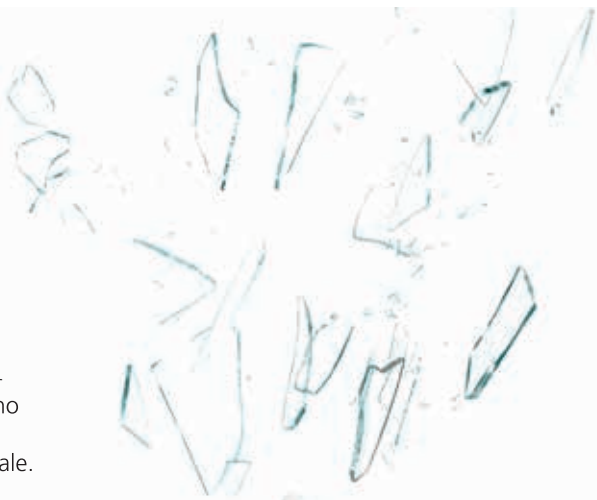
LAMINA DEFORMATA

Solchi profondi, striature, avvallamenti, lamina che cresce verso l'alto (Forma a Cucchiaino).

Le cause: traumi da schiacciamento, maldestri tagli di cuticole, cattive fresature delle cuticole, ecc. oppure semplicemente la natura.

CHIEDI ALLA TUA ESTETISTA

Tutti i sistemi di ricostruzione CND correggono le imperfezioni. **CND Plexigel Shaper e/o Builder** per ricoprire e livellare il letto ungueale. **CND Liquid&Powder** o **CND Brisa Gel** per correggere imperfezioni profonde o per riequilibrare la bombatura della lamina ungueale.





UNGHIE ONICOFAGICHE

Ti mangi le unghie, hai il polpastrello pronunciato e le unghie non crescono. Ti mangi anche le cuticole provocando solchi alla lamina ungueale.



CHIEDI ALLA TUA ESTETISTA

Solo la tua estetista di fiducia ti può aiutare per l'aspetto estetico:

CND Liquid&Powder, l'acrilico CND, è il trattamento indicato.

Con l'acrilico si realizza spessore e lunghezza, anche minima, che aiuterà la tua unghia a crescere restando coperta. La consistenza del prodotto ti distoglierà dal torturare le unghie con i denti fino a farti perdere quel brutto vizio.



CHE UNGHIE HO

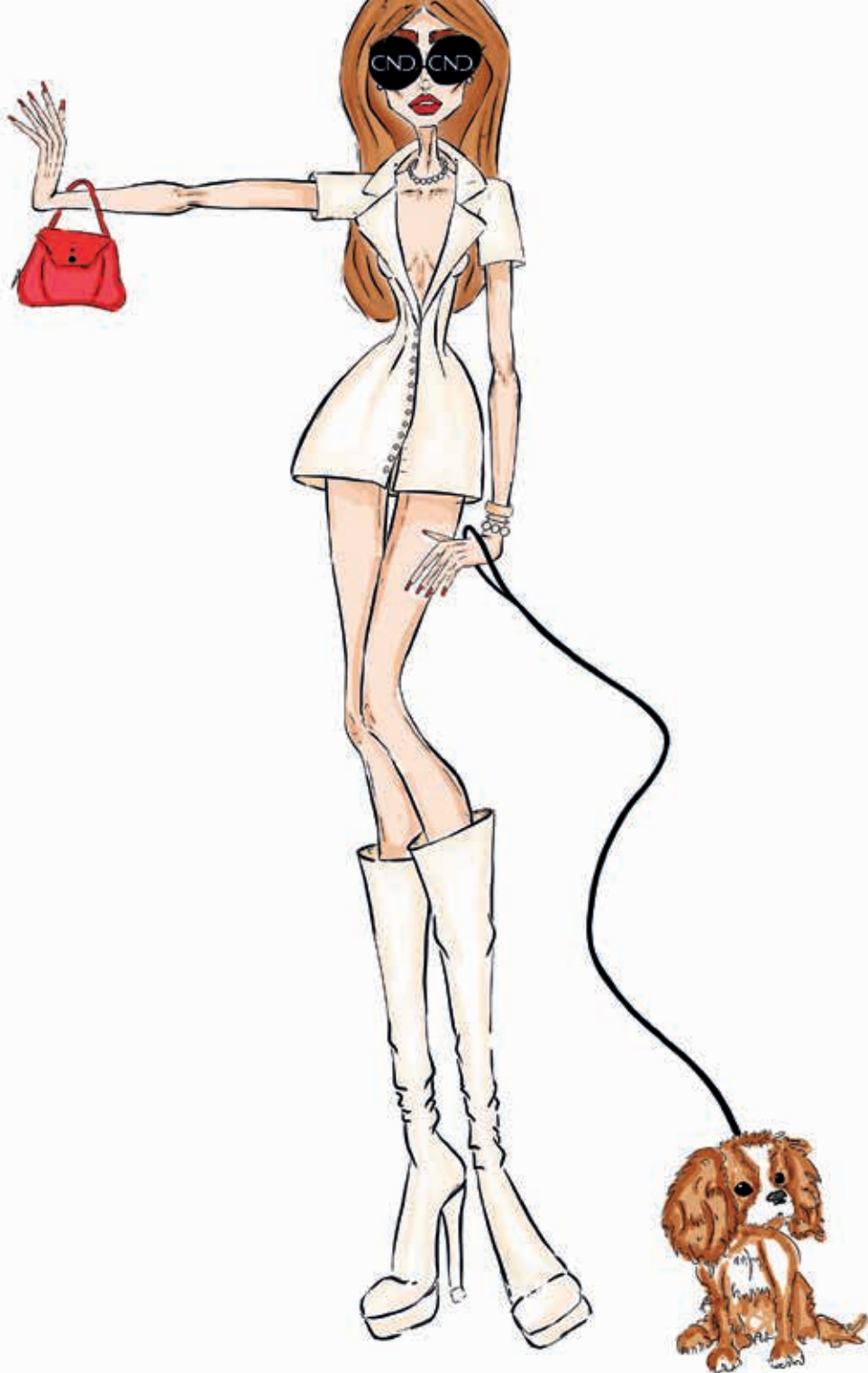
SI SPEZZANO AI LATI

Spesso si tratta di unghie secche e disidratate. Pratica quotidianamente la Nail routine con il **Solaroil** e **CND Cuticle Eraser** agli **A.H.A.** Tieni le unghie corte e protette da un ristrutturante.

CHIEDI ALLA TUA ESTETISTA

Se non vuoi rinunciare al colore o alla lunghezza, richiedi un servizio **Plexigel** per ricoprire e proteggere le tue unghie in spessore e lunghezza. Per il colore potrai scegliere fra **CND Shellac** e **CND Vinylux**, senza rovinare la bellezza di **Plexigel**.





LE RICHIESTE PIU' FREQUENTI

CHIEDI ALLA TUA ESTETISTA DI FIDUCIA

UN SEMIPERMANENTE CHE NON
DANNEGGIA LE UNGHIE

CND Shellac è l'unico semipermanente che non danneggia le unghie naturali perché NON RICHIEDE LIMATURA né per l'applicazione né per la rimozione. Ti assicura unghie perfette fino a tre settimane. Oltre 220 colori disponibili.

Chiedi SEMPRE CND SHELLAC, l'ORIGINALE

CAMBIARE SPESSO COLORE

CND Vinylux, colore a lunga durata in soli 2 step. Colore e Topcoat.

Puoi eseguire il servizio in salone o portarlo a casa per cambiarlo quando vuoi. Oltre 220 colori disponibili. Sempre in match con **CND Shellac**.

CAMBIARE SPESSO COLORE
SENZA RINUNCIARE A RESISTENZA
E PROTEZIONE

CND Plexigel Shaper e/o Builder

Per ricopertura delle unghie naturali o per dare anche lunghezza e struttura. **CND Vinylux**, colore a lunga durata in soli 2 step. Colore e Topcoat. Lo puoi cambiare ogni volta che vuoi.

COLORE PERSONALIZZATO

CND Shellac ha una cartella di oltre 220 colori disponibili.

Tuttavia esiste la tecnica del Layering per realizzare il TUO COLORE PERSONALIZZATO, quello che interpreta meglio il tuo stato d'animo.

DURATA DEL MANICURE
PER 3-4 SETTIMANE

CND Plexigel Shaper e/o Builder

Per ricopertura delle unghie naturali o per dare anche lunghezza e struttura. **CND Shellac, l'ORIGINALE** smalto semipermanente che rimane brillante fino a quando lo vorrai rimuovere.

UNA TRASFORMAZIONE RADICALE
CORREZIONE STRUTTURALE
E TENUTA SUPERIORE

CND LIQUID & POWDER

Con l'**Acrilico CND** si può trasformare radicalmente l'aspetto delle unghie rendendole forti, resistenti, flessibili e allo stesso tempo naturalissime.

UNGHIE CON NAIL ART

La tendenza degli ultimi anni.

Con **CND Shellac** e con **CND Vinylux** si possono realizzare infinite Nail Art, dalle più discrete ed eleganti alle più stravaganti e giocose.

Chiedi alla tua estetista le ultime tendenze Nail Art.

paint the future

DOC Design - Illustrazioni Margherita Bignardi



LA.PICCOLA.BIO



Inquadra il QR-code
e scopri di più





Ladybird[®] | PAINT
/house THE FUTURE



CND™

è distribuito in esclusiva in Italia da Ladybird house

059 284163
info@ladybird.it

 ladybird house
 ladybird_house_

 800 086 155
www.cndworld.it

 CndShellactalia
 Cnd_Italia